

## **ПРИЛОГ VII.4**

### **Оценка на влијанието на испуштањата во канализацијата**

## СОДРЖИНА

I. Уредба.....	1
II. Мониторинг .....	1
Фигура 1    Локација на мостри од Путокс станицата.....	1
III. Анекси.....	2
Анекс 1    Хемиски состав на мострите.....	2

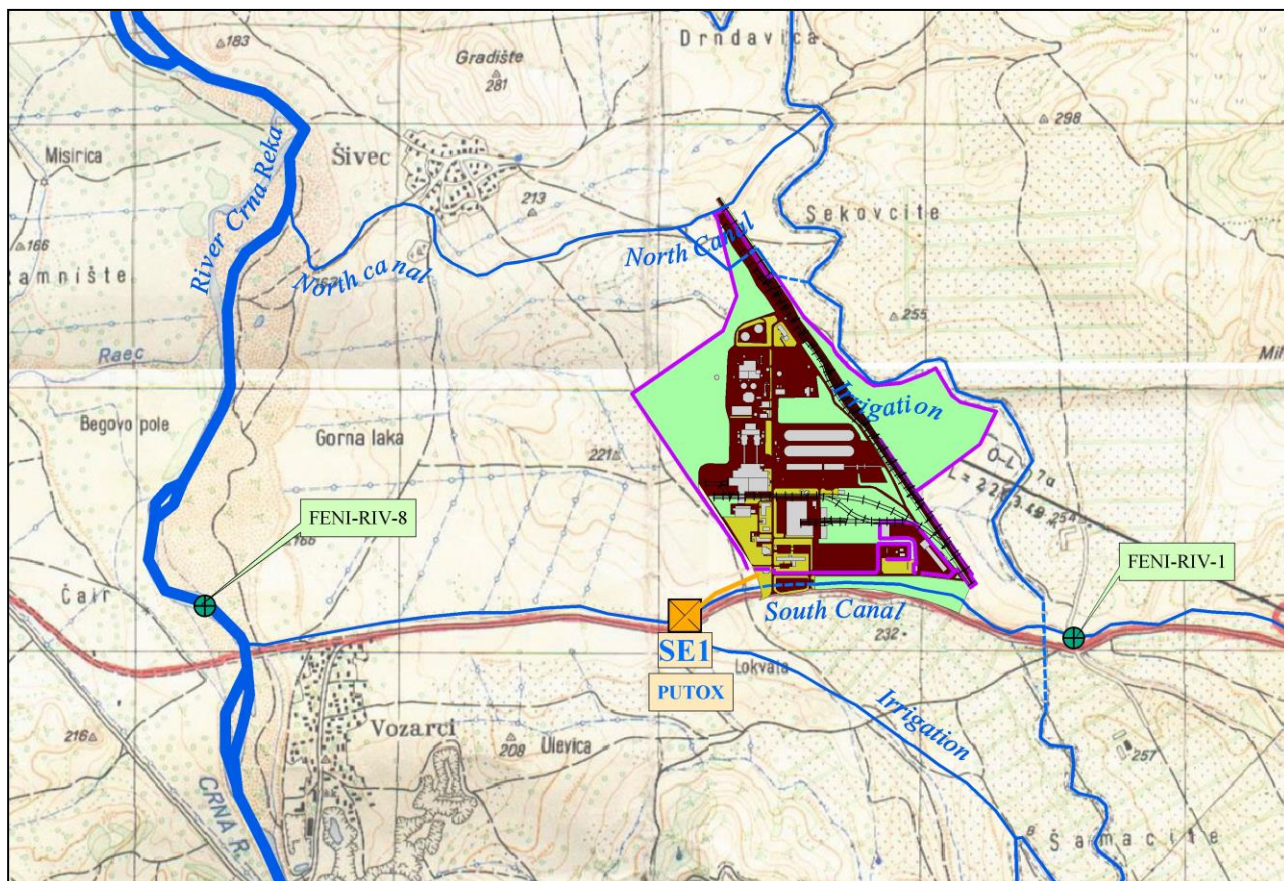
## I. УРЕДБА

Санитарната вода од инсталацијата е третирана во Путокс станица и се испушта во инфлуентот Јужен канал, а потоа во Црна Река (еден километар од Путокс станицата).

Според македонските закони, водите од Црна Река (од истекот од хидроелектраната „Тиквеш“ до вливот во реката Вардар) се класифицираат во класа II.

## II. МОНИТОРИНГ

На 30<sup>ти</sup> Април, 2006 беа земени мостри од Путокс станицата: пред и после третманот. Мострите ги зема **“Завод за здравствена заштита” – Велес**. Подолу прикажаната карта ја дава локацијата на овие мостри.



**Фигура 1** Локација на мостри од Путокс станицата

Резултатите од испитувањата (хемискиот состав) е даден во Анекс 1.

## III. АНЕКСИ

## Анекс 1 Хемиски состав на мострите

Параметер	Feni_Riv_1 (узводно)	Feni_Riv_8 (низводно)	МДК
	(mg/L)		
I. Микробиолошки параметри			
Најверојатен број на колиформни бактерии во 1 Л (број/ 1Л)	15 000	240 000	200 000
Escheria coli во 1 Л (број/ 1Л)	1	1	0
II. Физички параметри			
Температура (°C)	8	7	15
Боја (Pt-Co степени)	1	1	5
Матност (NTU)	35.3	27.4	1.2
pH	7.6	7.7	9.5
Потрошувачка на перманганат	13.9	11.1	20.0
Електролитска спроводливост При 293.16 (µs/cm)	295	294	1000
TSS	21	10	30
III. Хемиски параметри			
Растворен кислород	12.7	11.22	0.0
Сатурација (%)	107.03	92.2	115.0
БПК5 (биохемиска потрошувачка на кислород)	1.3	1.52	4.0
Вкупен сув остаток на филтрирана вода	203	200	1000
ХПК Хемиска потрошувачка на кислород	0.89	0.015	5.0
Нитрити како азот	НД	0.015	0.01
Нитрати како азот	НД	1.8	10.0
Хлориди	14	17	250
Сукфати	23	26	250
Fe	0.73	0.34	0.30
Mn	НД	НД	0.050
Амонијак	НД	НД	0.020
Ni*	0.0	0.0	0.050
Cr*	0.077	0.077	0.050
Co*	0.0	0.0	0.100